

Ce dossier propose des pistes de réflexion pour la découverte des couleurs au musée des Beaux-Arts [mba] et des oeuvres qui y sont exposées pour l'année en cours. Les pistes pédagogiques présentées dans ce dossier permettent à chacun d'élaborer sa propre séance.

## Objectifs

Découvrir un musée / Observer des oeuvres / Reconnaître, nommer et comparer les couleurs/ Ressentir et expérimenter les effets des couleurs.

## Options de visite et tarifs

Visite Libre [VL] : préparée et menée par l'enseignant avec l'aide du service éducatif  
/ gratuit  
/sur réservation.

Visite Animée [VA] : menée par un animateur indépendant  
/intervention : 61 euros/1h; 99 euros/1h30 (30 élèves max.).  
/ réservation conseillée 3 semaines avant la période souhaitée.

Ateliers [A] : menés par des artistes indépendants  
/ intervention : 155 euros /2h (matériel compris, 30 élèves max.).  
«Toupiés-chromie» [c1 et c2], arts plastiques par C. Pointière.  
/ réservation conseillée 3 semaines avant la période souhaitée.

## Informations complémentaires

Les médiateurs du service éducatif des musées d'Art et d'Histoire [mah!] sont à votre disposition pour la mise en oeuvre de vos projets. Vous pouvez les rencontrer sur rendez-vous.

Pour la réussite de votre séance, nous vous conseillons de vous rendre au musée en amont afin de repérer les espaces, les oeuvres et de tester les outils pédagogiques dont vous auriez besoin. Les outils pédagogiques et le matériel nécessaires à votre séance sont mis à votre disposition gratuitement sur demande. Un large choix de cartes postales est également proposé à la vente à l'accueil du musée.

## Réservations

Toute séance au musée implique une réservation auprès du service éducatif des mah!

Service éducatif des mah! : **05.46.51.79.38**

Le secrétariat téléphonique du service est ouvert les lundi, mardi, jeudi et vendredi matins de 9h à 12h15 et le mercredi de 9h à 12h15 puis de 14h à 17h.

## Le musée des Beaux-Arts [mba]

L'Hôtel particulier qui héberge aujourd'hui le musée est, à l'origine, un palais épiscopal construit entre 1773 et 1777 : l'Hôtel de Crussol d'Uzès. Vers 1800 la ville de La Rochelle s'en rendit acquéreur et permit à ce lieu d'accueillir la bibliothèque municipale pendant près de deux siècles. On y installa tout d'abord des collections de tableaux, de statues et autres objets de valeur, destinés à l'encouragement des Arts et des Sciences. En 1841, la Société des Amis des Arts organisa la première exposition permanente. En 1844 le musée ouvrit ses portes au public pour devenir propriété municipale en 1848.

Les collections sont le résultat d'acquisitions diverses : achats dans les salons parisiens au 19<sup>ème</sup> siècle, dons et legs de collectionneurs rochelais ou dépôts de l'état. Elles se composent de dessins, de peintures, de gravures et de sculptures. Une petite quantité d'œuvres sont exposées : 80 à 90 tableaux sur les 900 que possède le musée dans ses réserves !

L'ensemble des collections regroupe un panorama de la peinture européenne classique du 15<sup>ème</sup> au 21<sup>ème</sup> siècle, avec une illustration de la peinture dite « de salon » du 19<sup>ème</sup> siècle. Nombreux sont les artistes originaires de la région comme Théodore Chassériau, Eugène Fromentin ou William Bouguereau. La peinture moderne du 20<sup>ème</sup> siècle s'illustre par les œuvres d'Albert Marquet, de Gaston Chaissac ou de Gaston Balande.

Par le renouvellement annuel de l'accrochage, les œuvres choisies mettent chaque année en lumières de nouvelles thématiques. En 2016/2017, l'accrochage n°10, confié à un groupe de personnes déficientes visuelles, malvoyantes et non-voyantes, propose de s'interroger sur la perception que chacun peut avoir de l'œuvre et d'entrer dans une expérience de visite à travers différents outils de médiation réalisés à partir des œuvres sélectionnées.

## Qu'est-ce que la couleur ?

Les couleurs nous entourent, nous vivons dans un monde coloré : c'est en partie par leur couleur que nous pouvons décrire les objets. C'est aussi une matière colorante.

D'où vient cette matière ? Les gouaches, peintures acryliques, peintures à l'huile et craies sont fabriquées à partir de poudres colorées appelées « pigments ». Avant l'invention des pigments synthétiques, les pigments provenaient des ocres et terres calcinées, mais également de certaines plantes et de certains animaux dont les coquillages.

Broyés finement en poudre et additionnés de liant (colle naturelle puis de synthèse), ces produits de la nature prenaient la consistance d'une pâte colorée à l'éclat durable (Cf. les peintures pariétales, les enluminures médiévales etc...).

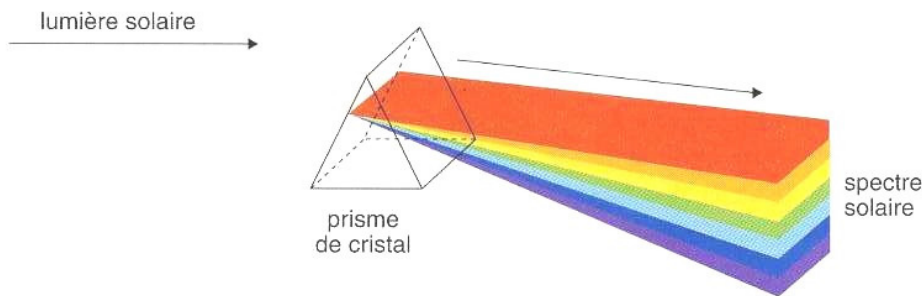
## Le cercle chromatique

La couleur est une sensation produite sur l'œil par la lumière. Observez un arc en ciel : ce phénomène se produit lorsque les rayons du soleil sont diffractés dans l'eau de pluie tombant d'un nuage. C'est seulement à ce moment précis que l'on peut voir les couleurs de la lumière du soleil, qui, à l'œil nu ne se voient pas. On appelle la lumière du soleil la lumière blanche. Si l'on fait passer un rayon de soleil dans un prisme de cristal, on obtient le spectre solaire. Celui reproduit les couleurs de l'arc en ciel.

L'arc en ciel a six couleurs :  
bleu violet, bleu cyan, vert, jaune, orange, rouge magenta.

Les couleurs primaires sont celles que l'on distingue le mieux lorsque l'on observe ce spectre:  
le jaune, le rouge et le bleu.

Par mélange, les couleurs primaires donnent les couleurs secondaires :  
le vert, le violet et le orange.



La succession des couleurs dans le spectre solaire.



Le cercle chromatique



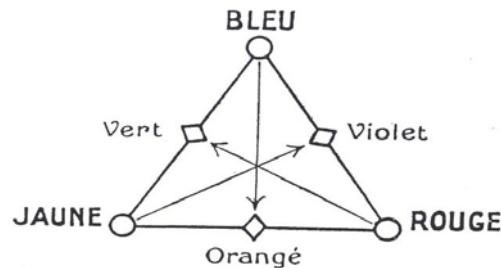
couleurs primaires :  
bleu  
rouge  
jaune



couleurs secondaires :  
vert  
orange  
violet

Les couleurs complémentaires forment une troisième famille de couleurs, comme l'indiquent les flèches :

Le orange est la couleur complémentaire du bleu  
Le violet est la couleur complémentaire du jaune  
Le vert est la couleur complémentaire du rouge



Elles sont, en quelque sorte, les couleurs les plus « éloignées » entre elles. Elles offrent le plus fort contraste coloré.

## Le langage des couleurs

Notre cerveau réagit à la vue des couleurs. Dans les domaines de la publicité, de la décoration, de l'art, de la mode, les couleurs sont choisies dans un but très précis : elles influencent notre comportement, elles peuvent nous attirer ou nous repousser.

En peinture, l'artiste s'exprime en choisissant une composition, une façon de peindre, une technique, un format, un support et des couleurs. Ces dernières produisent des sensations qui adoucissent ou accentuent les effets. Les couleurs chaudes par exemple (rouges, oranges, jaunes et ocres) dynamisent tandis que les couleurs froides (bleus, verts, violets) apaisent.

Voici un tableau des couleurs et des principales caractéristiques qui leur sont attribuées :

COULEURS	EFFETS et SYMBOLES
BLANC	Luminosité, positif, pureté, innocence, propreté, fraîcheur, richesse
NOIR	Inquiétude, négatif, tristesse, détermination, sobriété, deuil, mystère, force
GRIS	Tristesse, neutralité, calme
BLEU	Apaisement, tendresse, paix, sagesse, froid, immobilité, sérieux, imagination
ROUGE	Chaud, dynamique, stimulant, amour, danger, force, passion, puissance, courage, émotion, mouvement
ROSE	Douceur, féminin, amour, naïveté, jeunesse
JAUNE	Vie, joie, dynamisme, chaleur, lumière,
VERT	Reposant, vitalité, fraîcheur, méfiance
ORANGE	Energie, enthousiasme,

## PISTES PÉDAGOGIQUES

Les pistes pédagogiques proposées ci-dessous vous aident à monter votre séance en fonction de vos objectifs. Les outils pédagogiques nommés sont mis à votre disposition sur demande. Le fichier « Les oeuvres du mba » que vous pouvez télécharger à l'adresse ci-dessous présente une sélection des oeuvres exposées parmi lesquelles vous ferez votre propre choix.

[www.alienor.org/musees/](http://www.alienor.org/musees/)

(clic sur La Rochelle/musée des Beaux-Arts puis « espace pédagogique »)

### Préparer sa visite

**Qu'est-ce qu'un musée des Beaux-Arts ?** Nommer les différentes catégories d'œuvres visibles et expliquer le rôle du cartel.

**Quelle attitude avoir dans un musée ?** Rappeler les règles de comportement et expliquer pourquoi.

**Quel vocabulaire utiliser ?** Couleurs claires ou sombres, vives ou pastel, chaudes ou froides, opaques ou transparentes ; dessin aux contours nets ou flous, en à-plat ou détaillé ; surface lisse ou en relief, recouvrant la toile ou la laissant apparaître, mate ou brillante, travaillée au pinceau, à la brosse ou au couteau.

**La mallette sensorielle en prêt :** elle permet de manipuler des échantillons de couleurs sous différentes formes, d'observer des documents, de jouer avec des filtres colorés ou d'aborder les dégradés, etc. Mode d'emploi dans la mallette. Pensez à la réserver !

### Mener sa séance au musée

- Exploration générale du musée : rappel des règles de comportement/Présentation du lieu/ Rappel du thème choisi pour la visite.
- Outils pédagogiques à disposition (sur demande) : le **jeu des cinq erreurs** (5 reproductions d'œuvres de la galerie, proposant aux élèves de retrouver les différences colorées) / la **mallette du peintre** comprenant divers outils et matériaux (pinceaux, chevalet, palette, tubes acrylique, fusains, etc.) / le **jeu Poésie des couleurs** pour découvrir, identifier et nommer les nuances colorées / des **coloriages** (cf. fichier à télécharger «Coloriages mba») / des **puzzles** (selon accrochage, cf. Les oeuvres du mba).
- Matériel à disposition (sur demande) : supports rigides, feuilles A4, crayons de bois, crayons de couleurs.
- Observation et questionnement autour des oeuvres/ cf. fichier à télécharger « Les oeuvres du mba ». Des pistes d'exploitation et/ou outils pédagogiques vous sont proposées autour des oeuvres.
- Liste indicative d'œuvres exposées pour 2016/2017 et présentées dans le fichier «Les oeuvres du mba» : *L'Adoration des bergers* d'E. Lesueur / *La Prière du soir* de L-C. Mouchot, etc.

### Pistes d'approfondissement

- Expérimenter le mélange des couleurs primaires pour confectionner un cercle chromatique faisant ressortir les couleurs secondaires.
- Explorer le sens caché des expressions liées à la couleur.
- Observer les changements de couleurs au fil des saisons.

## DOCUMENTATION

« **Les œuvres du mba** » : fichier en téléchargement comprenant une sélection des œuvres exposées pour l'accrochage en cours :

[www.alienor.org/musees/](http://www.alienor.org/musees/)

(clic sur La Rochelle/musée des Beaux-Arts puis « espace pédagogique »)

### Sur les œuvres du Musée des Beaux-Arts de La Rochelle

- Catalogue de l'accrochage n°8, Par J. Audy, A. Cestaro, N. Djebaili, K. Gourdon, J-P. Grand Claude, J. Grobler, C. Lafoy, P. Ceccarelli, G. Chagnaud, M. Fray, A. Méron, *Sur le terrain des arts*, septembre 2014 - septembre 2015, Musées d'Art et d'Histoire de La Rochelle, 2014.

- Catalogue de l'accrochage n°7, Par M-T. Berger, L-M. Bordas, Y. Bouzenboua, B. Gasté, P. Gérardin, M. Jan, H. de Kerangat, B. Le Mée, E. Le Meillour, B. Pierre, A. Tancredi-Memain, *Elles me ressemblent...et je leur ressemble*, septembre 2013 - septembre 2014, Musées d'Art et d'Histoire de La Rochelle, 2013.

- Catalogue de l'accrochage n°6, Par les membres du Centre Technique Municipal, F. Beillard, G. Besson, S. Couesnon, A. Ferrand, M. Lavielle et A. Notter (dir.), *De l'ombre à la lumière*, septembre 2012 - septembre 2013, Musées d'Art et d'Histoire de La Rochelle, 2012.

- Catalogue de l'accrochage n°5, Par L. De Cugnac, R. Polack, V. Selleret, S. Tubiana et A. Notter (dir.), *Le nombre et le regard*, septembre 2011 - septembre 2012, Musées d'Art et d'Histoire de La Rochelle, 2011.

- Catalogue de l'accrochage n°4, Par la Société des Amis des Arts de La Rochelle et A. Notter (dir.), *Un certain paysage, Paysages incertains, Le paysage dans les collections du musée des Beaux-Arts*, septembre 2010 - septembre 2011, Musées d'Art et d'Histoire de La Rochelle, 2010.

- Catalogue de l'accrochage n°3, Musée des Beaux-Arts, *La modernité dans les collections du Musée des Beaux-Arts de La Rochelle (1899- 1982)*, novembre 2009 - juillet 2010, Musées d'Art et d'Histoire de La Rochelle, 2009.

- LEFRANCOIS T., *Œuvres anciennes des musées d'Art et d'Histoire de La Rochelle*, Edition des Musées d'Art et d'Histoire de La Rochelle, 2006.

- LEFRANCOIS T., *Catalogue des peintures, Dessins et Estampes*, Edition des Musées d'Art et d'Histoire de La Rochelle, 1993.

### Albums documentaires jeunesse

-*la couleur* - collection Kézako ? - Edition Mango jeunesse

-*la petite encyclopédie*, Calligram Editions (Transparents et superpositions colorées abordant les formes, les couleurs et les proportions)

-*le jardin des couleurs*, Florence Guiraud – Edition Casterman (Dès 4 ans : phrases poétiques autour des animaux, des fleurs, des fruits et des légumes)

-*Mon grand imagier des couleurs*, J. Diaz et M. Gerth – Albin Michel (Dès 2 ans.)

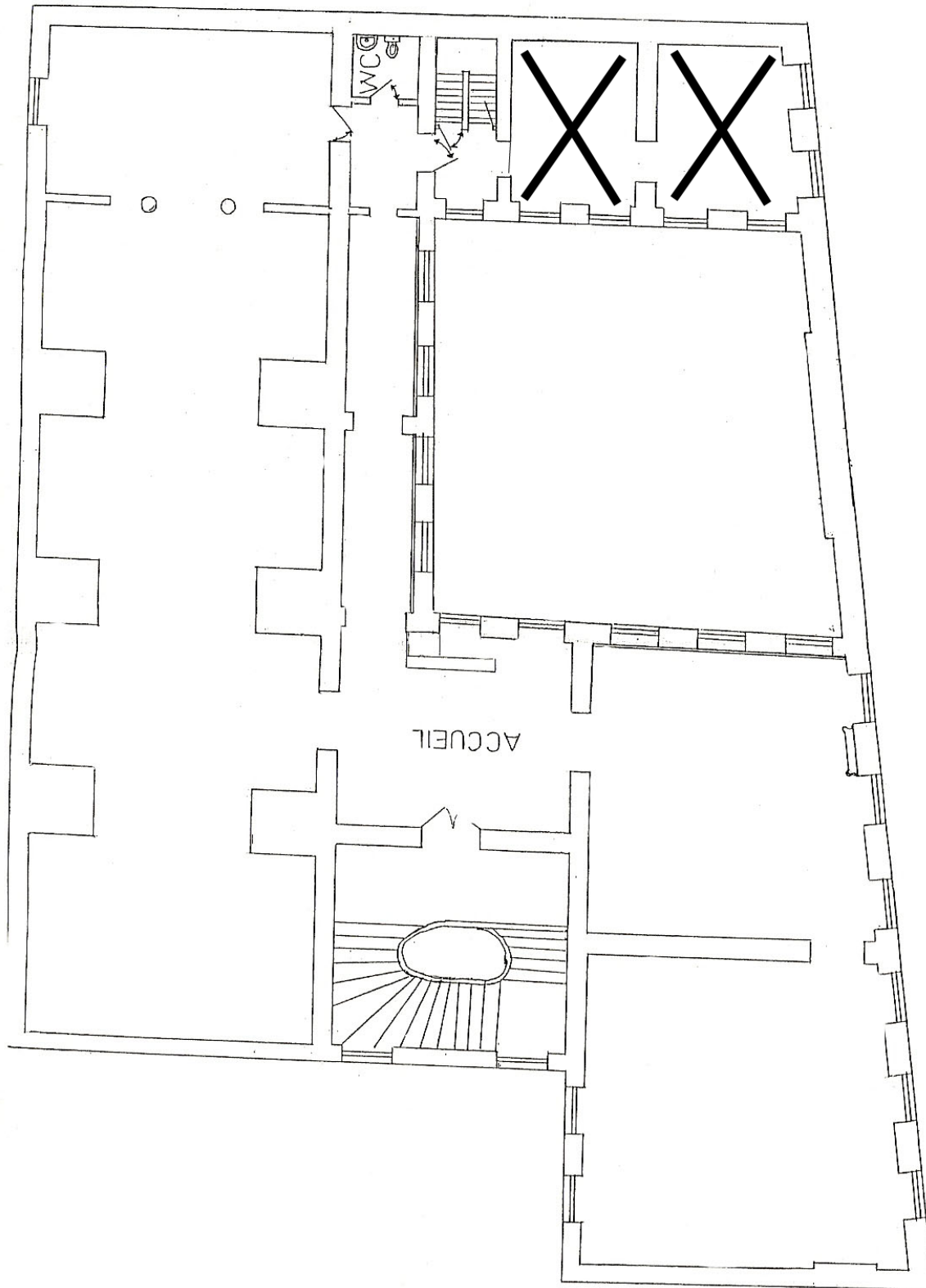
### « Albums-lecture » jeunesse

-*Petit bleu et petit jaune*, Ecole des loisirs

-*Trois souris peintres*, Ellen Stoll Walsh – Editions Mijade (Dès 2 ans : des souris joueuses font découvrir les mélanges de couleurs primaires.)

## PLAN DU 2<sup>ÈME</sup> ÉTAGE DU MBA

Ce plan vierge vous permet de noter l'emplacement des oeuvres que vous aurez sélectionné pour votre parcours dans le musée.



**LES COULEURS**  
DE LA PETITE SECTION AU CP